

RAPPORT SYNTHÉTIQUE DES DÉCHETS 2023

La Communauté de communes du Pays Loudunais exerce la compétence collecte, traitement et valorisation des déchets ménagers et assimilés depuis le 1^{er} janvier 1993. Ce service est composé de :

- ▶ la collecte des ordures ménagères résiduelles ainsi que les déchets d'activités économiques assimilés, en porte-à-porte ;
- ▶ la collecte des emballages ménagers recyclables, en porte-à-porte ;
- ▶ la collecte des points d'apport volontaire pour les papiers et le verre ;
- ▶ la gestion des 5 déchèteries du territoire.

LES INDICATEURS TECHNIQUES EN 2023



9 396 TONNES

de déchets (gravats compris)

ont été apportées en déchèterie, soit une baisse par rapport à 2022.



4 139 TONNES

d'Ordures Ménagères
Résiduelles (OMR)

ont été collectées, soit une
baisse de 12% en 5 ans.

2 794 TONNES

de déchets recyclables dont



1 179 TONNES

d'emballages recyclables

en augmentation de 18 % depuis 5 ans.



1 217 TONNES

de verres

les tonnages stagnent ces dernières années.



398 TONNES

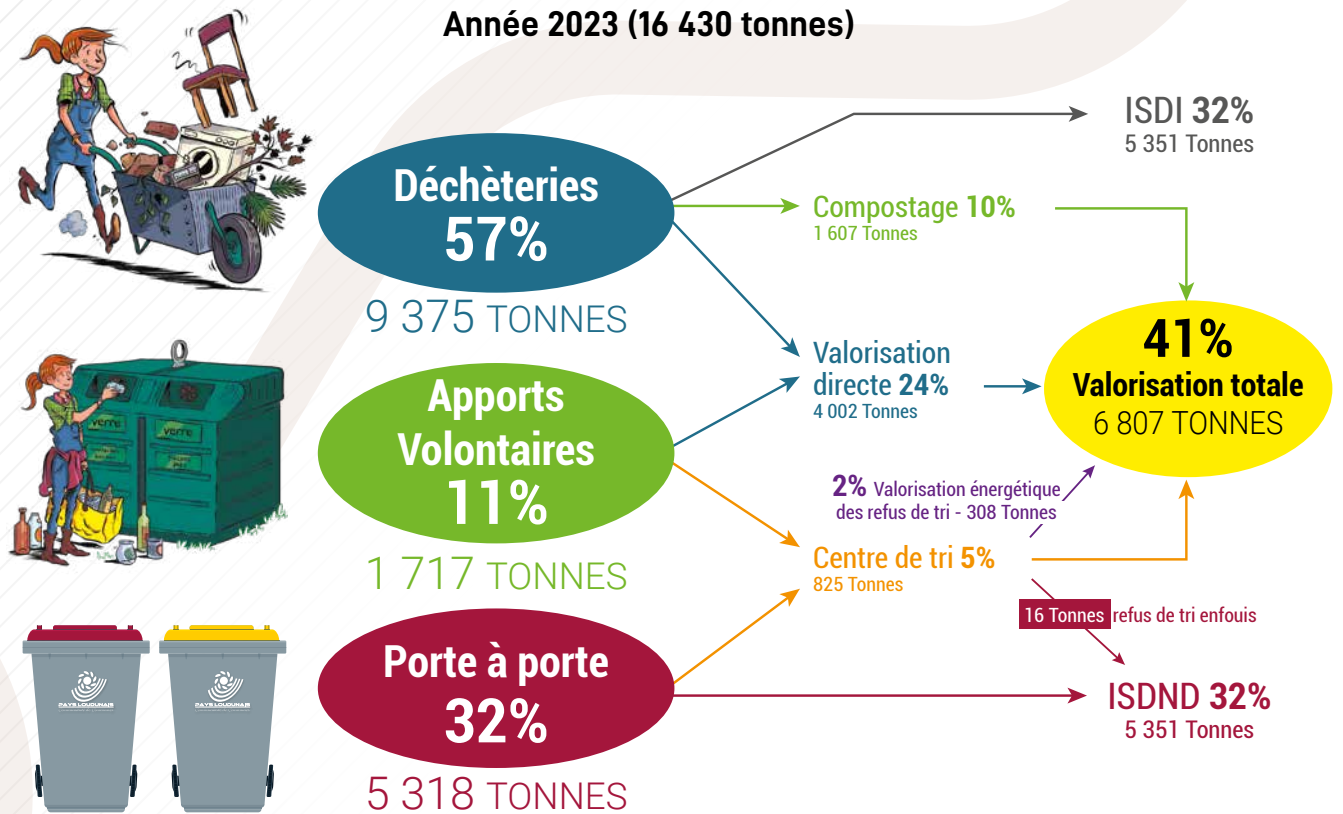
de papiers

en baisse de 15 % depuis 2018.

SYNOPTIQUE DES DÉCHETS TRAITÉS EN 2023

DÉCHETS MÉNAGERS ET ASSIMILÉS

Année 2023 (16 430 tonnes)



*ISDI : Installations de stockage de déchets Inertes / *ISDND : Installations de stockage de déchets non dangereux.

Évolution de la production de déchets depuis 5 ans

Flux (en tonnes)	2018	2019	2020	2021	2022	2023
Ordures Ménagères	4 700	4 695	4 550	4 643	4 409	4 139
Emballages recyclables	995	1 065	1 075	1 147	1 149	1 179
Verre	1 110	1 127	1 158	1 239	1 198	1 217
Papiers	465	552	461	573	458	398
Déchèterie	8 877	8 862	8 630	9 843	9 515	9 498
Total	16 146	16 301	15 874	17 445	16 730	16 431

Pour rappel, l'un des objectifs de la Loi de Transition Énergétique pour la Croissance Verte est d'être sous la barre des 14 000 tonnes de déchets ménagers et assimilés en 2020.

Comparaison de production des déchets de la CCPL avec le reste du territoire :

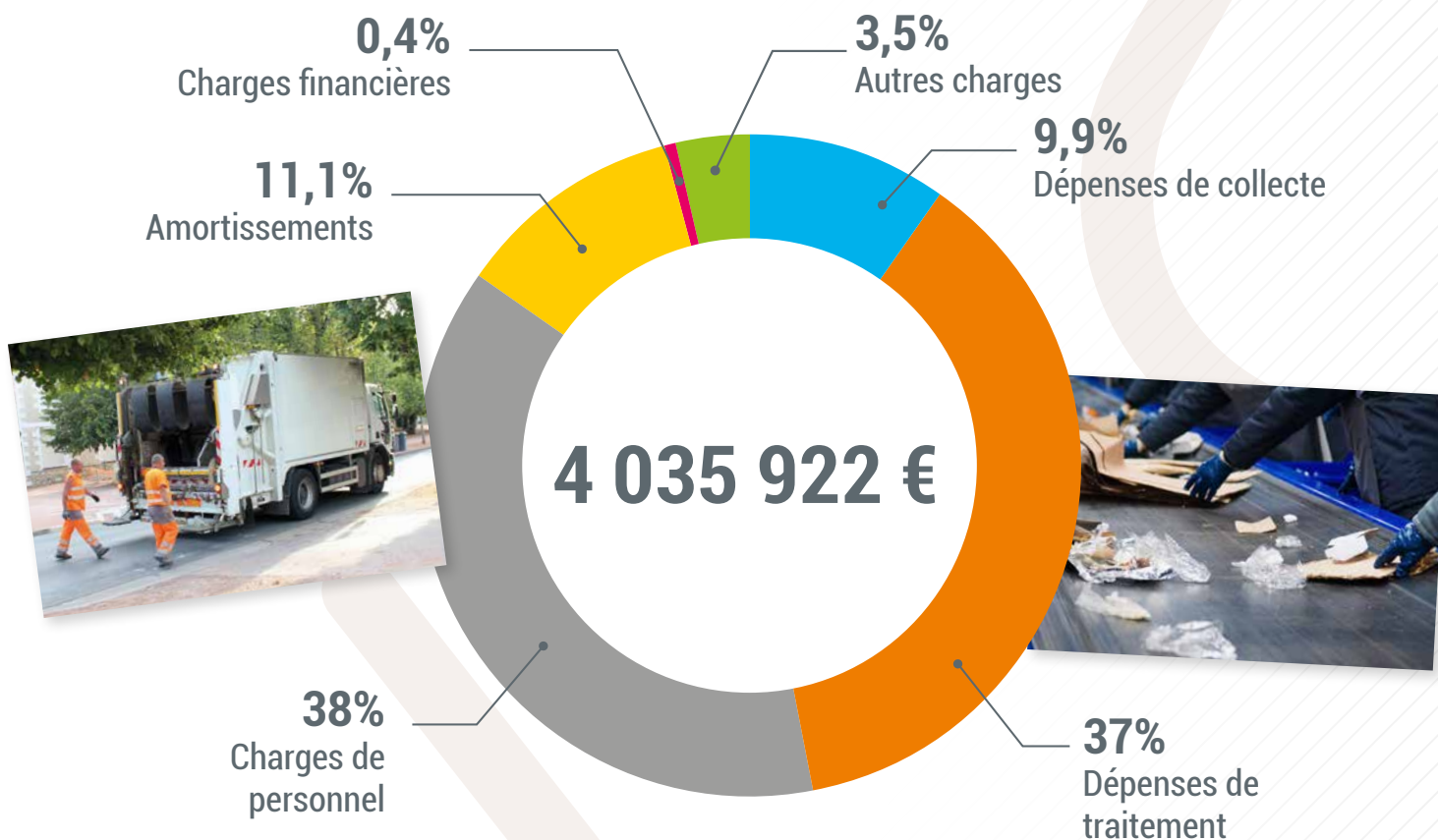
En kg/hab./an	Ordures Ménagères Résiduelles	Emballages Ménagers Recyclables	Apports en déchèterie (avec gravats)	Total
CCPL (2023)	164	110	377	652
Département (2021)	201	89	303	593
Région (2021)	243	96	332	671

LES INDICATEURS FINANCIERS

LES DÉPENSES

Elles s'élèvent à 4 035 922 € TTC et regroupent les charges de personnel ainsi que les coûts de collecte et de traitement. Elles sont réparties comme suit :

RÉPARTITION DES DÉPENSES RÉELLES DE FONCTIONNEMENT EN 2020



Les actions menées depuis 2018 (*optimisation de la collecte, extension des consignes de tri, contrôle d'accès en déchèterie...*) ont permis de mieux maîtriser les coûts du service.

Coût du service pour les différents flux

Le coût du service correspond au coût complet du flux, déduit des aides perçues et additionné des charges de TVA.

En € TTC par tonne	Ordures Ménagères Résiduelles	Déchets Ménagers Recyclables*	Gestion des déchèteries	Tous flux
Coût du service	352,61 € TTC	282,05 € TTC	116,21 € TTC	204,51 € TTC

*Les Déchets Ménagers Recyclables correspondent à l'ensemble des emballages recyclables, du verre et des papiers.

Évolution des coûts pour les 7 dernières années

En € TTC	2017	2018	2019	2020	2021	2022	2023
Dépenses	2 724 618,23 €	2 707 685,58 €	2 864 693,49 €	3 091 324,00 €	3 399 875,00 €	3 622 232,00 €	4 035 922,29 €

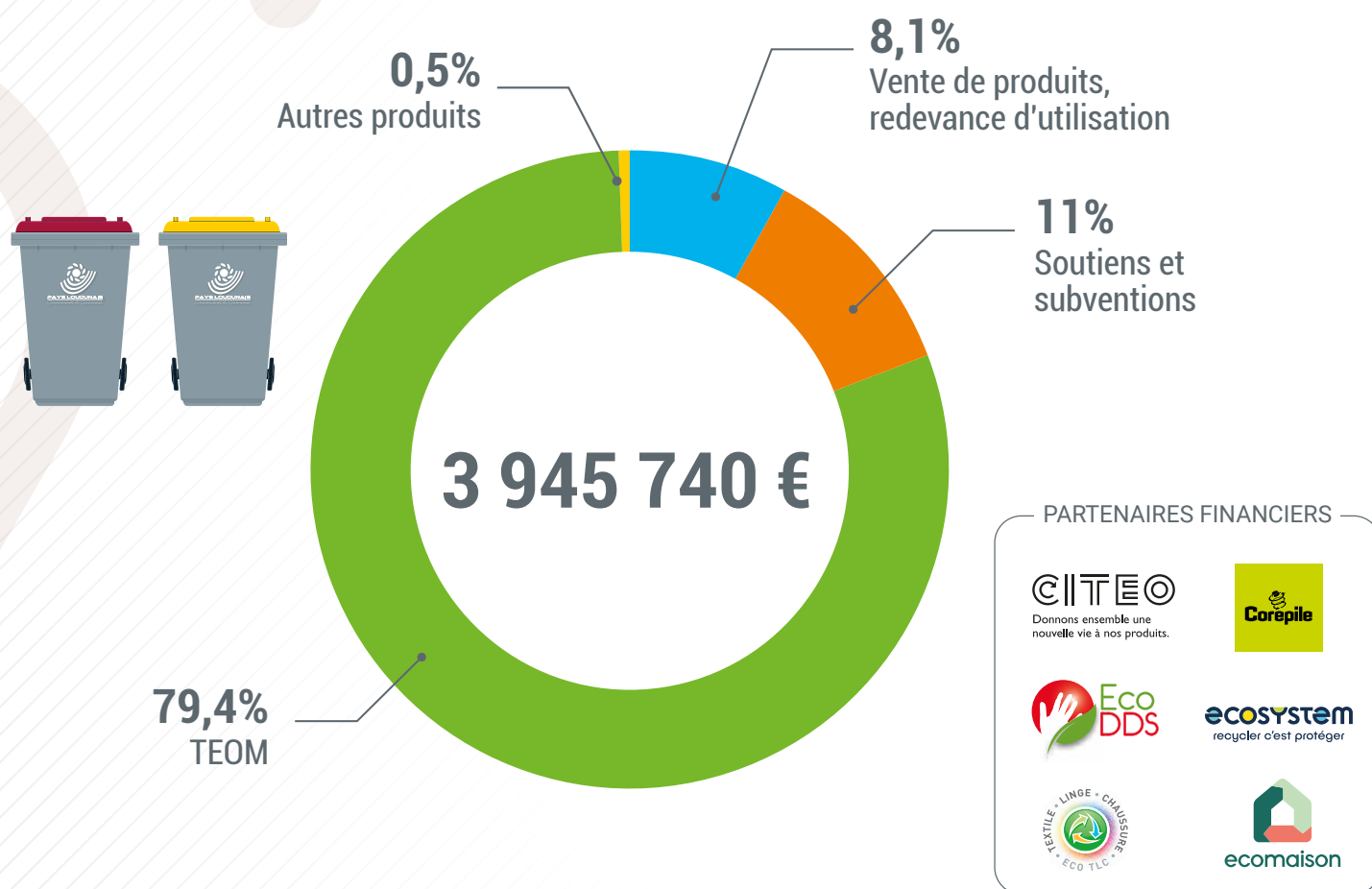
Les dépenses ont augmenté par rapport à 2022 suite à la hausse des coûts de collecte et de traitement ainsi que de la Taxe Générale sur les Activités Polluantes (TGAP).

L'objectif pour la CCPL est d'améliorer sa maîtrise des coûts en mettant en place des actions de prévention des déchets et d'optimisation du service (*Tarifification Incitative, Programme Local de Prévention des Déchets Ménagers et Assimilés...*).

LES RECETTES

Elles sont de 3 945 740,75 € TTC, en légère hausse par rapport à 2022. Les recettes sont réparties comme suit :

RÉPARTITION DES RECETTES RÉELLES DE FONCTIONNEMENT EN 2023



Évolution des recettes depuis les 7 dernières années

En € TTC	2017	2018	2019	2020	2021	2022	2023
Recettes	3 346 204 €	3 083 585 €	3 326 387 €	3 280 412 €	3 704 406 €	3 871 267 €	3 945 740 €